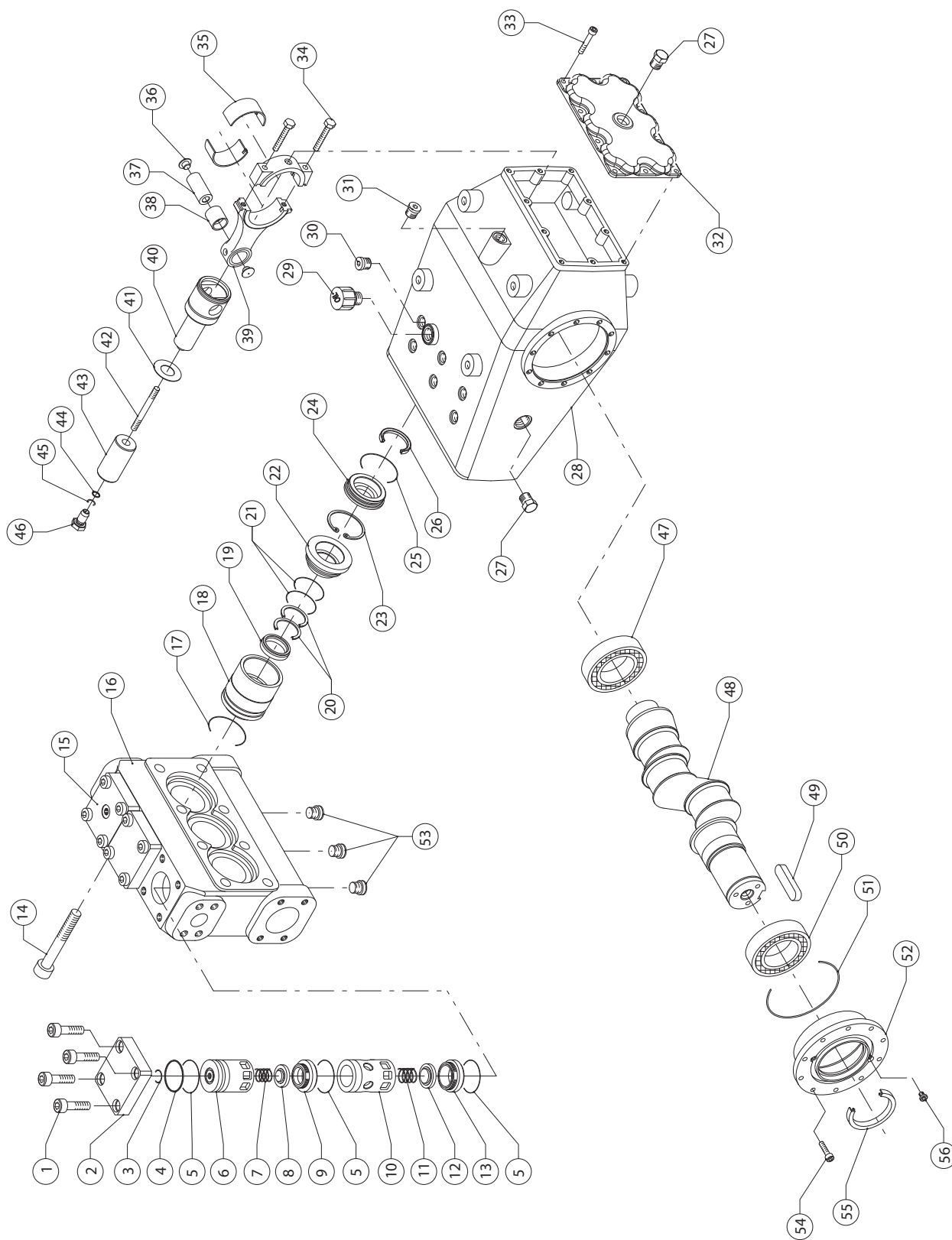


8.3 Чертежи насоса GL в разобранном виде

ТАБЛИЦА EXP031



8.4 Перечень запасных частей

НАСОС СЕРИИ GL

Ссылка EXP-031	Код артикула	ОПИСАНИЕ	Количество	Тип насоса	Комплект
1	020077	Винт	12		Н
2	212012	Крышка клапана	2		Н
3	091117	О - образное кольцо	3		А, В
4	091136	О - образное кольцо	9		А, В
5	096136	Антиэкструзионное кольцо	3		А, В
6	215015	Направляющая клапана	3		А
7	216013	Пружина	3		А
8	214009	Пластина	3		А
9	213014	Корпус клапана	3		А
10	215014	Направляющая клапана	3		А
11	216012	Пружина	3		А
12	214008	Пластина	3		А
13	213013	Корпус клапана	3		А
14	020113	Винт	8		Н
15	212013	Крышка клапана	1		Н
16	203028	Крышка насоса	1		Н
17	090147	О - образное кольцо	3		С, D, G
18	211093	Передняя направляющая поршня	3	GL 92/300	С, G
18	211094	Передняя направляющая поршня	3	GL 109/260	С, G
18	211095	Передняя направляющая поршня	3	GL 135/210	С, G
18	211096	Передняя направляющая поршня	3	GL 171/160	С, G
18	211097	Передняя направляющая поршня	3	GL 212/130	С, G
18	211098	Передняя направляющая поршня	3	GL 256/110	С, G
19	220051	Опорное кольцо	3	GL 92/300	С, G
19	220052	Опорное кольцо	3	GL 109/260	С, G
19	220046	Опорное кольцо	3	GL 135/210	С, G
19	220047	Опорное кольцо	3	GL 171/160	С, G
19	220012	Опорное кольцо	3	GL 212/130	С, G
19	220049	Опорное кольцо	3	GL 256/110	С, G
20	100017	Прокладка	6	GL 92/300	С, D, G
20	100018	Прокладка	6	GL 109/260	С, D, G
20	100004	Прокладка	6	GL 135/210	С, D, G
20	100005	Прокладка	6	GL 171/160	С, D, G
20	100011	Прокладка	6	GL 212/130	С, D, G
20	100012	Прокладка	6	GL 256/110	С, D, G
21	090145	О - образное кольцо	6		С, D, G
22	211099	Задняя направляющая поршня	3		С, G
22	211100	Задняя направляющая поршня	3		С, G
22	211001	Задняя направляющая поршня	3		С, G
22	211002	Задняя направляющая поршня	3		С, G

Ссылка EXP-030	Код артикула	ОПИСАНИЕ	Количество	Тип насоса	Комплект
22	211003	Задняя направляющая поршня	3		C, G
22	211004	Задняя направляющая поршня	3		C, G
23	050075	Разрезное стопорное кольцо	3		F
24	222012	Втулка	3		F
25	090230	О - образное кольцо	3		F, E
26	081003	Уплотнение	3		F, E
27	151006	Пробка	3		F
28	202014	Корпус насоса	1		F
29	152004	Пробка	1		F
30	150003	Пробка	6		F
31	153003	Пробка	2		F
32	204001	Масляная крышка	1		F
33	020011	Винт	10		F
34	023009	Винт	6		F
35	012004	Втулка	3		F
36	222025	Распорная деталь шпильки	6		F
37	208009	Шпилька	3		F
38	229003	Втулка	3		F
39	206010	Соединительная тяга	3		F
40	207013	Направляющий поршень	3		F
41	221004	Шайба	3		G
42	026003	Резьбовая шпилька	3		G
43	209054	Поршень	3	GL 92/300	G
43	209055	Поршень	3	GL 109/260	G
43	209056	Поршень	3	GL 135/210	G
43	209057	Поршень	3	GL 171/160	G
43	209058	Поршень	3	GL 212/130	G
43	209059	Поршень	3	GL 256/110	G
44	096013	Антиэкструзионное кольцо	3		G
45	090613	О - образное кольцо	3		G
46	210005	Винт	3		G
47	004001	Подшипник	1		F
48	201014	Вал	1		F
49	160004	Шпонка	1		F
50	006004	Подшипник	1		F
51	090161	О - образное кольцо	1		F, E
52	205022	Крышка	1		F
53	150004	Пробка	3		H
54	020011	Винт	10		F
55	081006	Антиэкструзионное кольцо	1		F, E
56	150006	Винт	2		F